

**Wybrane  
Lokalizacje  
Inteligentnych  
Nośników  
WiseGlass**





# WARSZAWA

# BLUE CITY

Istnieje ponad 200 sklepów, punktów usługowych, restauracji, fast food i kawiarni. Centrum wyróżnia się niezwykłą i kompleksową ofertą rozrywkową. Na trzech poziomach centrum (od +2 do +4) skupia atrakcje dla dzieci, młodzieży i dorosłych, koncepty rozrywkowe, których nie znajdziemy nigdzie indziej, oraz największy klub fitness w Polsce.



**LICZBA ODWIEDZAJĄCYCH**  
11 000 000 rocznie



**Liczba nośników**  
9



**Marki**

Monnari, Kubota, Iqos, House, Primamoda, Wittchen, Olsen, Tezenis, Kappahl, Ikea, Notino, Pepco, Solar, Calzedonia, Time&More, Misumari, Lavard, Esprit, 4F, Tatum, W.Kruk, Diverse, Wólczanka, Esotiq and more.

BLUE CITY



PLAN GALERII

# KRAKÓW

Galeria Krakowska została otwarta w 2006 roku.

Zbudowana i zarządzana przez ECE

Projektmanagement Polska, łączy tradycję

z nowoczesnością. Znajduje się w samym centrum

Krakowa, w pobliżu Rynku Głównego. To wyznacznik

krakowskiej mody, stylu

i elegancji. Dzięki połączeniu dworca głównego

i autobusowego z miejskim systemem komunikacji,

lokalnym lotniskiem w Balicach i największym ośrodkiem

parkingowym, została uznana za bramę turystyczną miasta.

## GALERIA KRAKOWSKA



LICZBA ODWIEDZAJĄCYCH

~ 36 000 000 rocznie



Liczba nośników

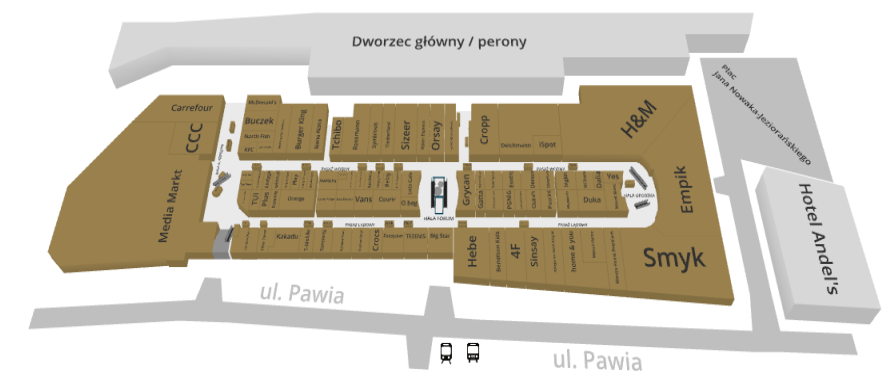
36



Marki

Między innymi: Adidas, 4F, Apart, Bershka, Big Star, H&M, Bytom, C&A, Calvin Klein, Deichmann, Diverse, Empik, Douglas, H&M, Gatta, Inglot, Hugo Boss, Kazar, Lacoste, Mohito, Ochnik, Pull&Bear oraz wiele więcej...

GH KRAKOWSKA



PLAN



# KRAKÓW

CH Bonarka jest przykładem kompleksowego działania na trzech poziomach: ekologii, infrastruktury i funkcji społecznej, w pełni finansowanej przez inwestora. Na powierzchni ponad 92 tys. m<sup>2</sup> powierzchni użytkowej, znajduje się tu 230 punktów handlowo-usługowych oraz restauracji. Ponadto w Bonarce znajduje się jedno z pierwszych na świecie centrów edukacyjno-wychowawczych w centrum handlowym: "Siemacha Spot".

# BONARKA



**LICZBA ODWIEDZAJĄCYCH**  
15 000 000 rocznie



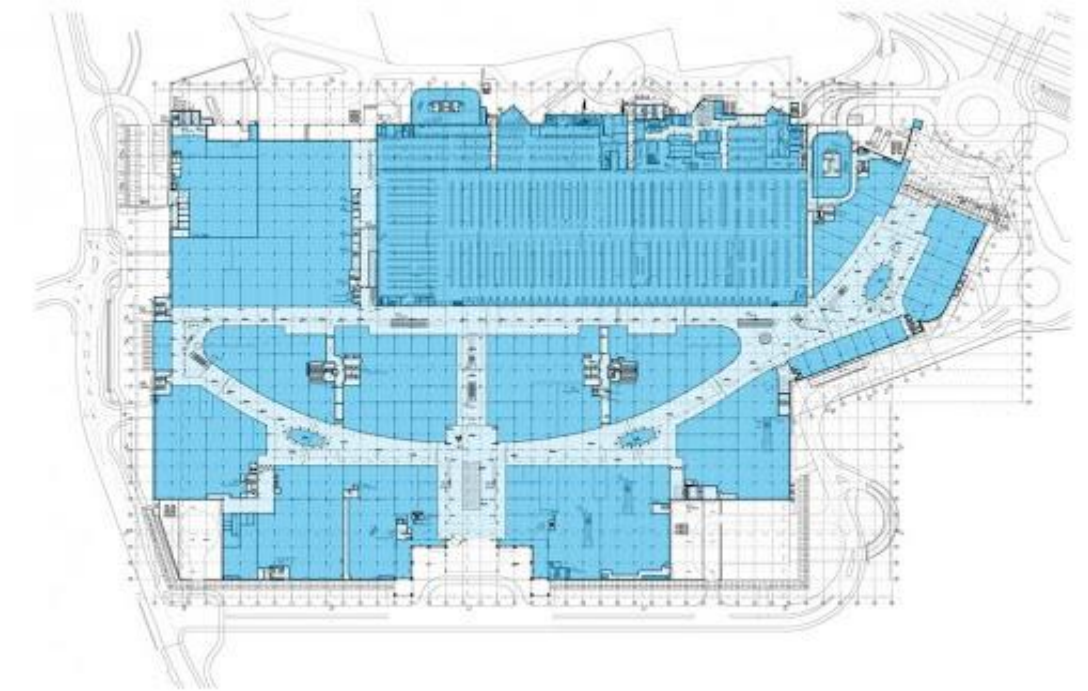
**Liczba nośników**  
20



**Marki**

**Na powierzchni ponad 92 tys. m<sup>2</sup> znajduje się 230 punktów handlowo-usługowych i restauracji, w tym Auchan, Media Expert, TK Maxx oraz Kino Cinema City, jeden z największych multipleksów w Polsce.**

BONARKA



PLAN GALERII

# KATOWICE

## GALERIA KATOWICKA

W centrum handlowe  
o powierzchni użytkowej  
52 000 mkw. mieści się blisko  
250 sklepów i punktów  
usługowych, multiplex oraz  
parking podziemny z 1 200  
miejscami postojowymi.  
Galeria ma siedem kondygnacji.



LICZBA ODWIEDZAJĄCYCH  
~ 12 000 000 rocznie



Liczba nośników  
61



Marki

Znajdują się tu salony największych  
i najpopularniejszych marek, m.in.:  
TK Max, Rossmann, Douglas, 4F,  
Diverse, Zara, Wrangler, Mohito,  
Intersport, Sephora i wiele innych.

GALERIA KATOWICKA



PLAN GALERII



# POZNAŃ

Posnania jest największym ośrodkiem regionalnym w Wielkopolsce i obejmuje blisko milion mieszkańców. Na 100 000 m<sup>2</sup> powierzchni znajduje się 220 butików, 40 kawiarni i restauracji oraz 40 sklepów. Dodatkowo, w specjalnie zaprojektowanej strefie premium można znaleźć blisko dwadzieścia luksusowych marek oferujących ubrania, dodatki i biżuterię.

## GALERIA POSNANIA



LICZBA ODWIEDZAJĄCYCH  
13 000 000 rocznie



Liczba nośników  
43



Marki

Zara, H&M, Reserved, Toys”R”Us,  
Rossman, C&A, Van Graaf, Svarowski,  
Massimo Duti, Kazar, Wojas, Apart,  
Ryłko, Carry, Deischmann, Primark,  
Smyk, Adidas, Nike, Hebe, CCC,  
Sephora, Empik, New Yorker, Pull&Bear,  
Carefour, Stradivarius and more.

POSNANIA



MINIATURA GALERII

# GDAŃSK

Centrum handlowe Przymorze znajduje się w samym sercu dzielnicy Przymorze w Gdańsku, obok najdłuższego budynku mieszkalnego w Europie Środkowej "Falowiec". Położona 1,2 km od morza. Mieści w sobie 68 sklepów i salonów wystawowych w różnych sektorach: zdrowia, urody, mody, prezentów, kultury, rozrywki i usług.

# PRZYMORZE



**LICZBA ODWIEDZAJĄCYCH**  
~ 6 000 000 rocznie



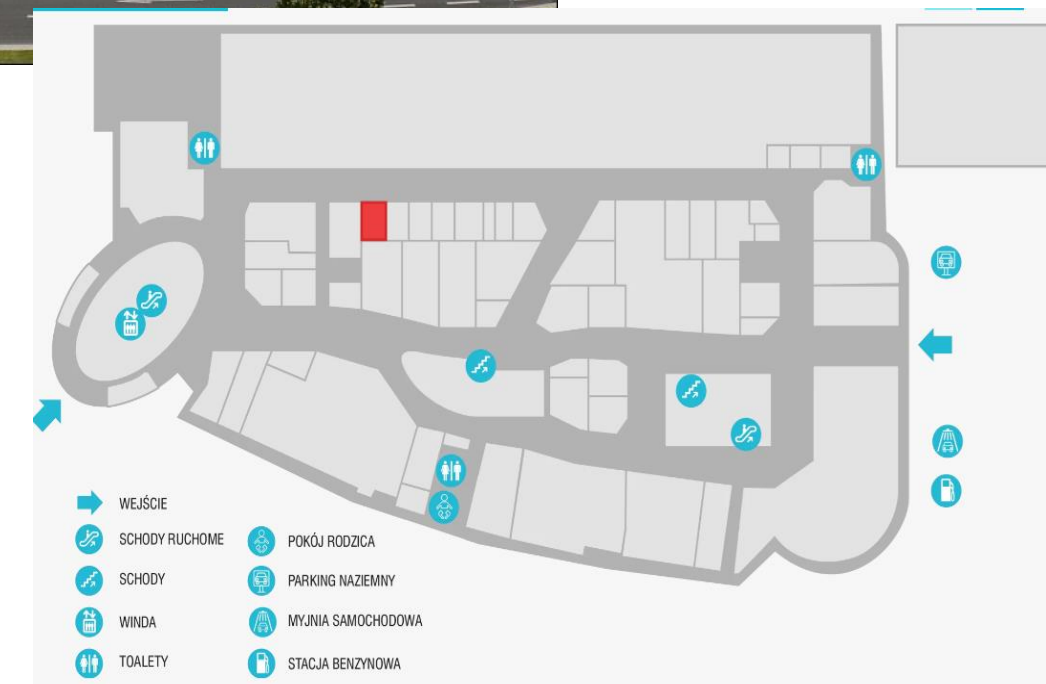
**Liczba nośników**  
28



**Marki**

Między innymi: Deichmann, CCC, Diverse, Empik, Hebe, Jysk, Pepcko, RTVeurolAGD, C&A, Calypso Fitness Club, Decathlon, Baika, Brijju, Cukiernia Sowa, E.Leclerc i inne...

GH PRZYMORZE



PLAN



# LUBLIN

W Centrum Handlowym Vivo! znajduje się 150 sklepów najmodniejszych marek, w drogeriach poznasz magiczny świat piękna, a w kawiarniach i cukierniach odkryjesz nowe kulinarne horyzonty. Wydarzenia organizowane są regularnie, a lokalne marki są wspierane. W sezonie wiosenno-letnim można również zrelaksować się na panoramicznym tarasie.

## GALERIA VIVO!



LICZBA ODWIEDZAJĄCYCH  
7 000 000 rocznie



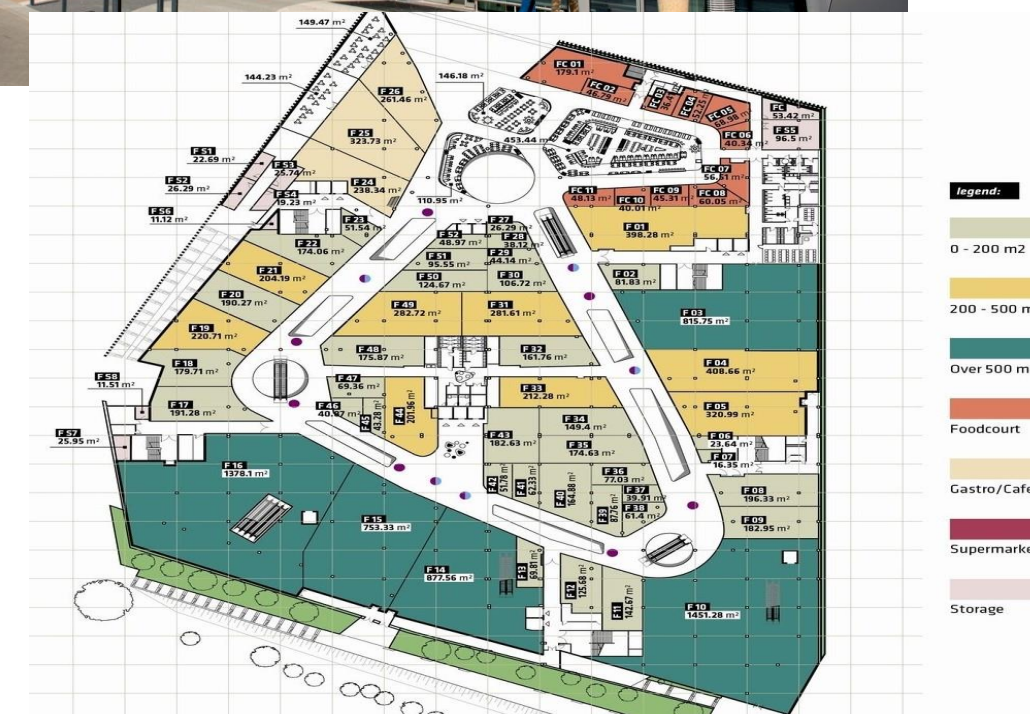
Liczba nośników  
11



Marki

4F, 5-10-15, AB Foto, Apart, Super Pharm, Bershka, Beryl, Biedronka, Big Star, Bytom, Calzedonia, Diverse, Deichmann, Empik, e-obuwie.pl, Guess, H&M, Intimissimi, Kazar, KiK, Lewis, Massimo Dutti, Media Expert, Mohito, Orsay, Play and more.

VIVO!



PLAN GALERII



# RZESZÓW

Znajduje się w samym sercu Rzeszowa, łączy tradycję z nowoczesnością. Galeria Rzeszów wyróżnia się doskonałą lokalizacją w samym centrum miasta, w pobliżu Dworca Głównego i Dworca PKS, z rozbudowaną infrastrukturą w kierunku Lwowa, Krakowa, Warszawy i Lublina, zaledwie 15 minut od Portu Lotniczego Jasionka.

# GALERIA RZESZÓW



**LICZBA ODWIEDZAJĄCYCH**  
10 000 000 rocznie



**Ilość Nośników**  
51



**Marki**

Zara, Bershka, Pull&Bear, Stradivarius, Massimo Dutti, H&M, New Yorker, Mohito, Reserved, House (biggest in Poland), Pandora, Apart, W.Kruk, Swarovski, Smyk Mega Store, Eurospar, Empik Future Store, RTV AGD, eobuwie.pl.

GALERIA RZESZÓW



PLAN GALERII



# ZIELONA GÓRA

Największe centrum handlowo-rozrywkowe w Zielonej Górze pod względem powierzchni handlowej. W Focus Park, w Zielonej Górze, znajduje się 111 sklepów i 1 supermarket Carrefour, 10 kawiarni; bary i restauracje, klub fitness oraz 9 sal kinowych z amfiteatralnym układem widowni. Na zewnątrz budynku znajduje się również parking na 600 samochodów.

## FOCUS MALL



LICZBA ODWIEDZAJĄCYCH  
~ 5 000 000 rocznie



Liczba nośników  
22



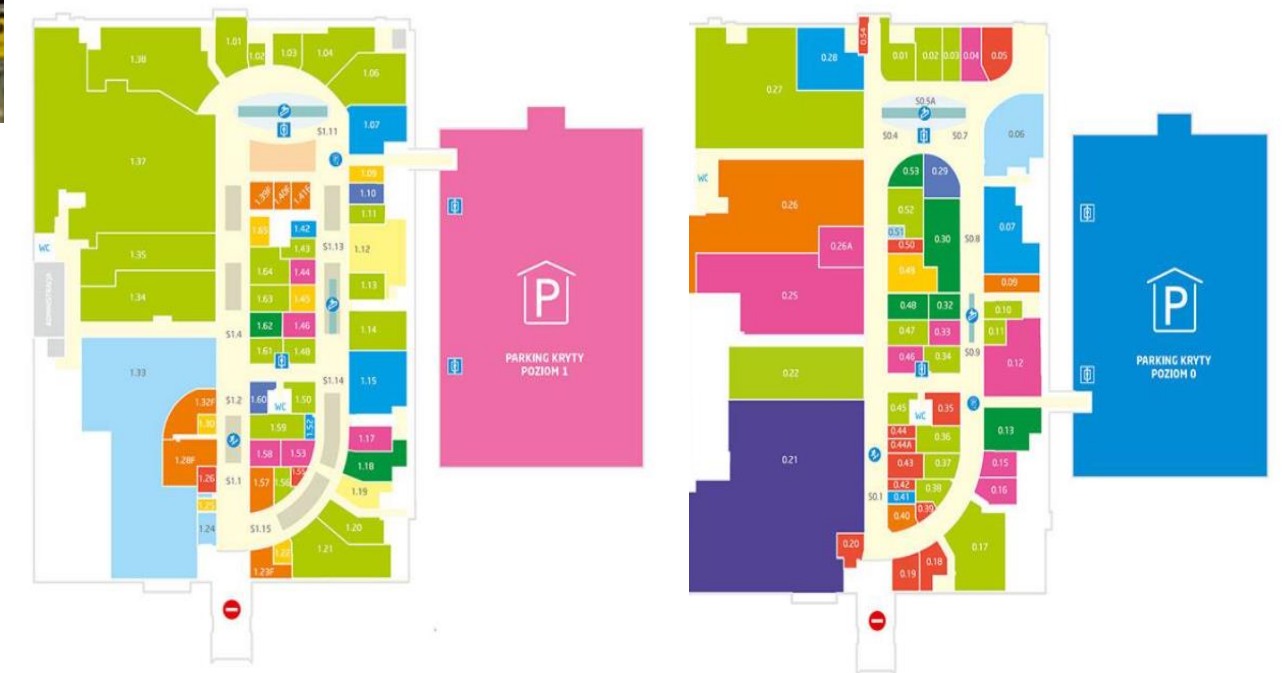
Marki

Znajdują się tu salony największych i najpopularniejszych marek, m.in.: Monnari, Solar, Carry, H&M, Unisono, Bytom, Orsay, Lavard, Hebe, Yves Rocher, Calzedonia, Semilac, Nike, Venezia, Kornecki i inne.

GALERIA FOCUS MALL



LEGEND



PLAN



# RYBNIK

Focus Park powstał na terenie dawnego browaru Rybnik.

Całkowita powierzchnia centrum handlowego wynosi 42 000 m<sup>2</sup>, a powierzchnia handlowa 17 500 m<sup>2</sup>.

Centrum ma trzy kondygnacje handlowe i mieści ponad 85 sklepów, 7-ekranowy multipleks Multikino oraz wielopoziomowy parking na 340 samochodów.

# FOCUS PARK



LICZBA ODWIEDZAJĄCYCH

~ 4 000 000 rocznie



Liczba nośników

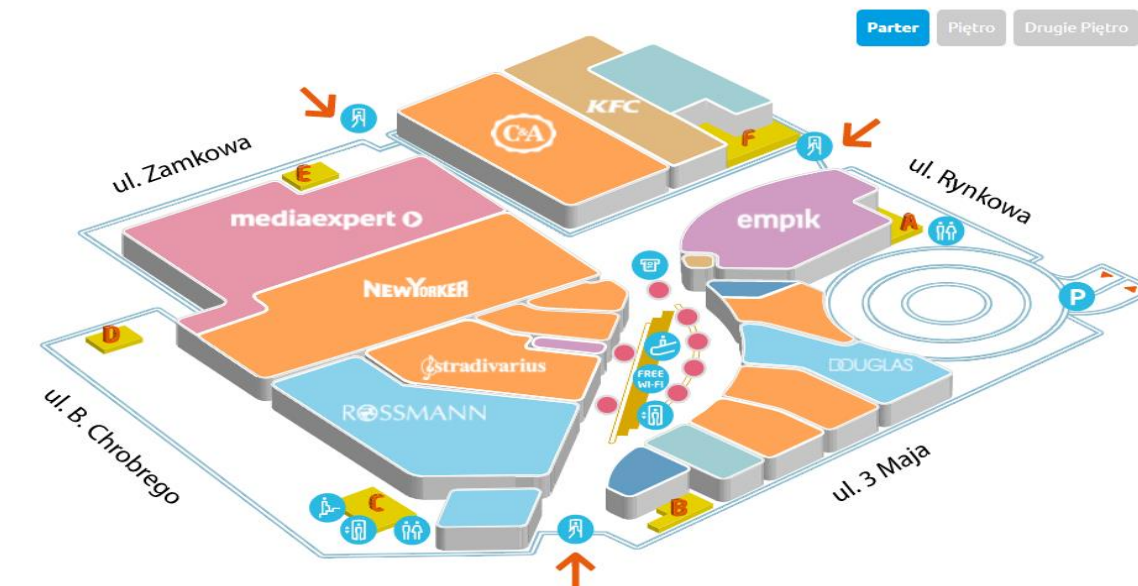
20



Marki

Znajdują się tu salony największych i najpopularniejszych marek, m.in.: C&A, Rossmann, Stradivarius, Empik, Bershka, Smyk, Martes Sport, CCC, Multikino, Media Expert i inne.

## GALERIA FOCUS PARK



PLAN



# ZABRZE

Po rozbudowie Centrum Handlowe Platan ma łączną powierzchnię ponad 40 000 mkw. i mieści 120 punktów handlowo-usługowych, nowoczesną przestrzeń kinową, strefę fitness, pokój zabaw dla dzieci, nowe kawiarnie i restauracje. Oferuje bezpłatne i publiczne WiFi, dodatkowy parking, ekologiczne oświetlenie LED i kilka nowych marek sklepów.

# PLATAN



LICZBA ODWIEDZAJĄCYCH

~ 1 968 000 rocznie



Liczba nośników

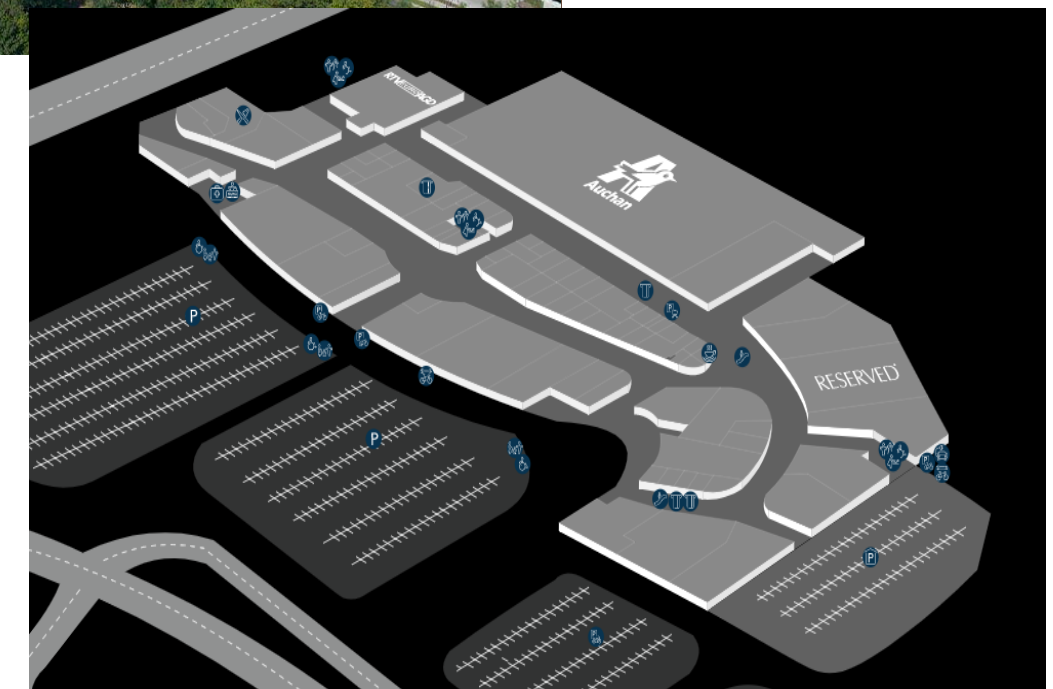
20



Marki

Między innymi: Auchan, CCC, Cropp, Deichmann, House, Just Gym, Martes Sport, Maxi Zoo, Planeta Cinema, Reserved, Rossmann, RTVeuroAGD, Sinsay, Smyk

CH PLATAN



PLAN



# DĄBROWA GÓRNICZA

Centrum Handlowe Pogoria to najczęściej odwiedzane miejsce na mapie Dąbrowy Górniczej. Jest łatwo dostępne zarówno dla klientów zmotoryzowanych, jak i korzystających z transportu publicznego. Łączna powierzchnia handlowa Pogoria Mall wynosi 37 751 m<sup>2</sup>. Obiekt posiada około 90 sklepów i punktów usługowych zlokalizowanych na dwóch poziomach, wzdłuż przestronnych, jasnych chodników.

## POGORIA



LICZBA ODWIEDZAJĄCYCH

~ 1 438 000 rocznie



Liczba nośników

22

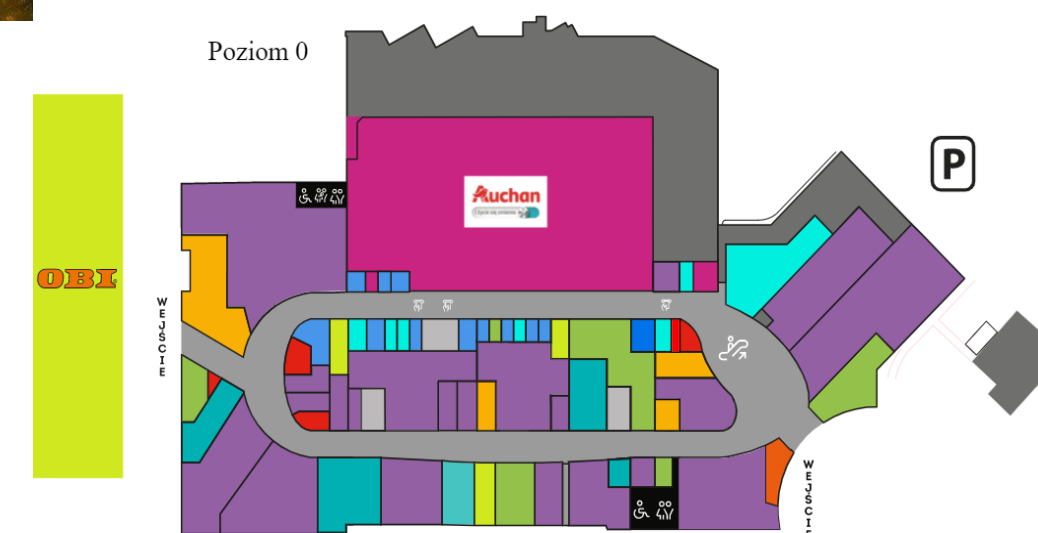
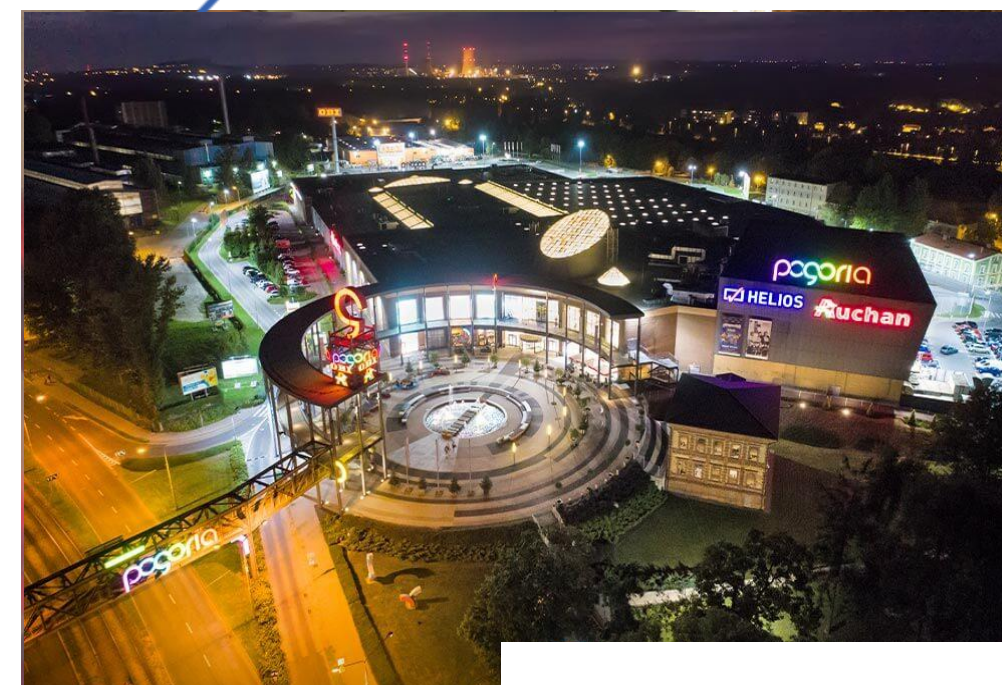


Marki

Między innymi:

Auchan, CCC, Deichmann, Cropp, Douglas, Empik, Hebe, Helios, H&M, Martes Sport, Mohito, New Yorker, Pepco, Reserved, Rossmann, RTVeurolAGD, Sinsay, Smyk, Takko Fashion.

GH Pogoria



PLAN



# OPOLE

Centrum Handlowe Karolinka to szczególny punkt na mapie Opola.

Jest to największy kompleks handlowo-usługowy, a także miejsce spotkań rodzin i przyjaciół. Nowoczesny budynek, zaprojektowany z myślą o przyszłych klientach, oraz szeroka gama sklepów – od artykułów spożywczych, przez wyposażenie wnętrz, po ekskluzywne butiki.

Centrum Handlowe Karolinka jest miejscem pełnym życia, energii i potencjału.

# KAROLINKA



**LICZBA ODWIEDZAJĄCYCH**

~ 4 700 000 rocznie



**Liczba nośników**

20

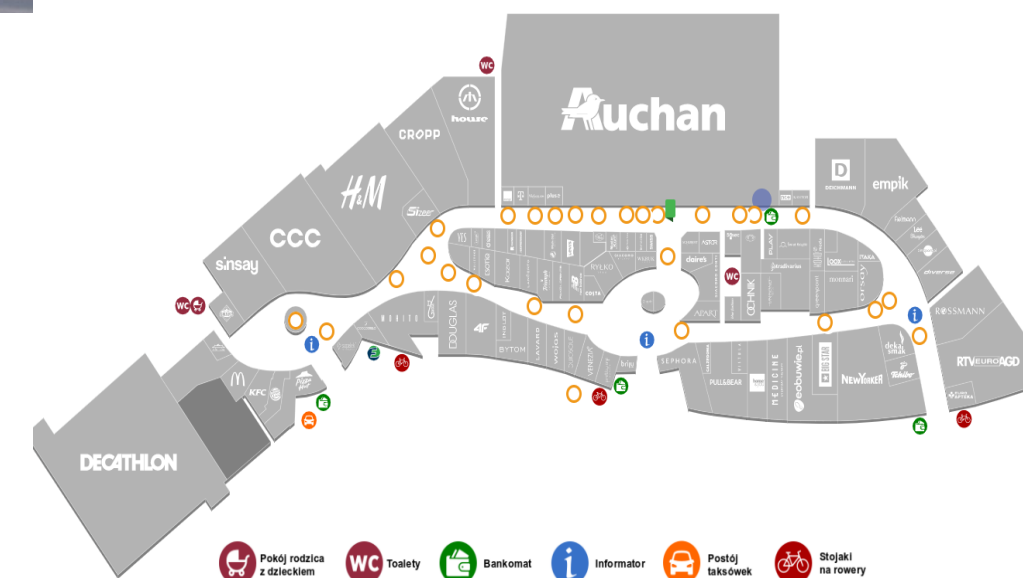


**Marki**

**Między innymi:**

Deichmann, Empik, eobuwie.pl, H&M, House, Jysk, Media Expert, Mohito, New Yorker, Pull&Bear, RTVeuroAGD, Sephora, Sinsay, Smyk, TKMaxx

GH KAROLINKA



PLAN



# OPOLE

Solaris Center - wielofunkcyjny obiekt handlowo-rozrywkowy. Zawiera 86 sklepów, restauracji i punktów usługowych. Ma kilka cech szczególnych: mieści się w nim pierwsza w Polsce Interaktywna podłoga „iFoot”. W centralnym punkcie znajduje się funkcjonalne Obserwatorium Słoneczne i jest to pierwsze na świecie publicznie dostępne obserwatorium w galerii handlowej, które pozwala każdemu na prowadzenie ciągłych obserwacji Słońca i Księżyca bezpłatnie - w godzinach otwarcia obiektu.

# SOLARIS



LICZBA ODWIEDZAJĄCYCH

~5 170 000 rocznie



Liczba nośników

16



Marki

Między innymi:

C&A, Douglas, Guess, Hebe, House, Intersport, Just Gym, Mohito, New Yorker, Reserved, Rossmann, RTVeuuroAGD, Smyk, Zara i inne...

GH SOLARIS



PLAN



# PIOTRKÓW TRYBUNALSKI

Położony w centralnej Polsce, w Piotrkowie Trybunalskim – z 75 608 mieszkańców, Focus Mall został otwarty w 2009 roku pozostaje jedynym nowoczesnym miejscem handlowym 3 generacji w mieście. Centrum oferuje 35 168 m<sup>2</sup> GLA podzielonych na dwa poziomy handlowe.

## FOCUS MALL



LICZBA ODWIEDZAJĄCYCH  
~ 4 200 000 rocznie

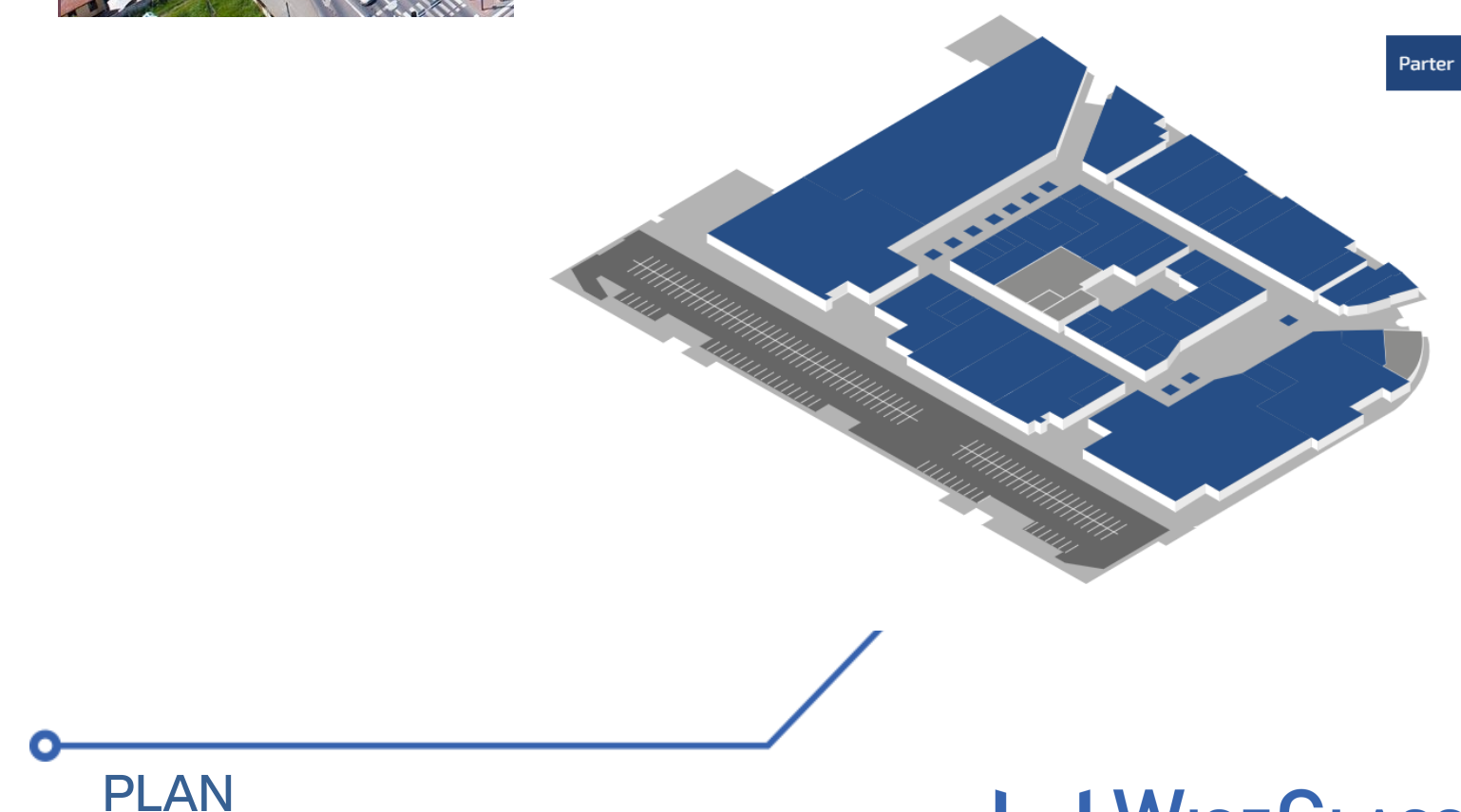


Liczba nośników  
22



Marki

Największe i najpopularniejsze marki, w tym: CCC, C&A, H&M, Helios Cinema, KFC, Martes Sport, New Yorker, Pepco, Reserved, Rossmann, Smyk i inne.





#POZNAŃ

#WARSZAWA

#WROCŁAW

#ŁÓDŹ

Whiskey in the Jar to steakhouse, wzorowany na najlepszych amerykańskich miejscach tego typu.

W menu znajdują się głównie dania mięsne – specjalnością są steki, przygotowywane z najwyższej jakości wołowiny, a także burgery i dania z grilla, dostępne pod nazwą Rockers Grill.

# WHISKEY IN THE JAR - SIEĆ RESTAURACJI



LICZBA ODWIEDZAJĄCYCH  
950 000 rocznie



Liczba nośników  
25



Marka

Miejsce ma rockowo-motocyklowy klimat, idealny dla fanów rockabilly, motocykli i pin-upu. W każdy piątek i sobotę od godz. 20.00

Whiskey in the Jar zaprasza na imprezę przy muzyce rockowych DJ-ów lub zespołów na żywo.

WHISKEY IN THE JAR



WNĘTRZE



# POZNAŃ

Sinner to klub dla wymagających ludzi. Słowa kluczowe to "charyzma" i "finezja". Odnoszą się one zarówno do gości, dla których powstało to miejsce, jak i artystów, którzy pojawią się za "grzesznymi" DJ-ami.

## SINNER MUSIC CLUB



LICZBA ODWIEDZAJĄCYCH  
190 000 rocznie



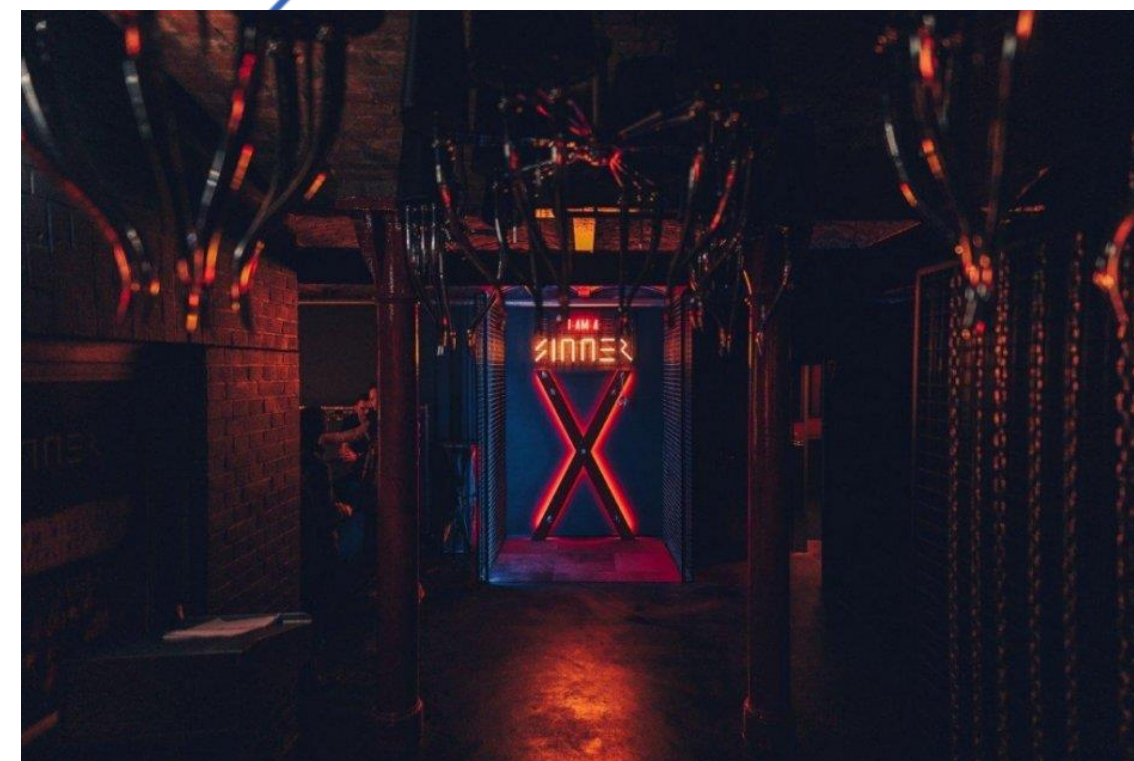
Liczba nośników  
4



Marka

Twórcy Sinner zadbali o najwyższej jakości zaplecze technologiczne – dopracowane nagłośnienie oraz system ekranów, na których odtwarzany jest wizualny pokaz towarzyszący muzyce.

SINNER



REVUE SHOW



# RZESZÓW

Lord Jack to wyjątkowe miejsce w sercu rzeszowskiego rynku, które powstało w wyniku prawdziwej pasji do whisky, sztuki kulinarnej i piwa rzemieślniczego.

## LORD JACK RESTAURACJA



LICZBA ODWIEDZAJĄCYCH  
150 000 rocznie



Liczba nośników  
2



Marki

Lord Jack oferuje trzy poziomy restauracji, trzy bary i patio, które jest dostępne dla klientów restauracji w sezonie letnim.

Lord Jack oferuje również otwarte apartamenty i kolejne piętro z salą koncertową.

LORD JACK





# RZESZÓW

Port Lotniczy Rzeszów-  
Jasionka – międzynarodowy  
port lotniczy położony  
w województwie  
podkarpackim, 14 km od  
centrum Rzeszowa  
w miejscowości Jasionka.  
W 2017 roku z lotniska  
skorzystało 694 tys.  
pasażerów, co dało mu  
7 miejsce w Polsce pod  
względem liczby  
obsługiwanych pasażerów.

## JASIONKA LOTNISKO



LICZBA ODWIEDZAJĄCYCH  
772 239 rocznie



Liczba nośników  
24

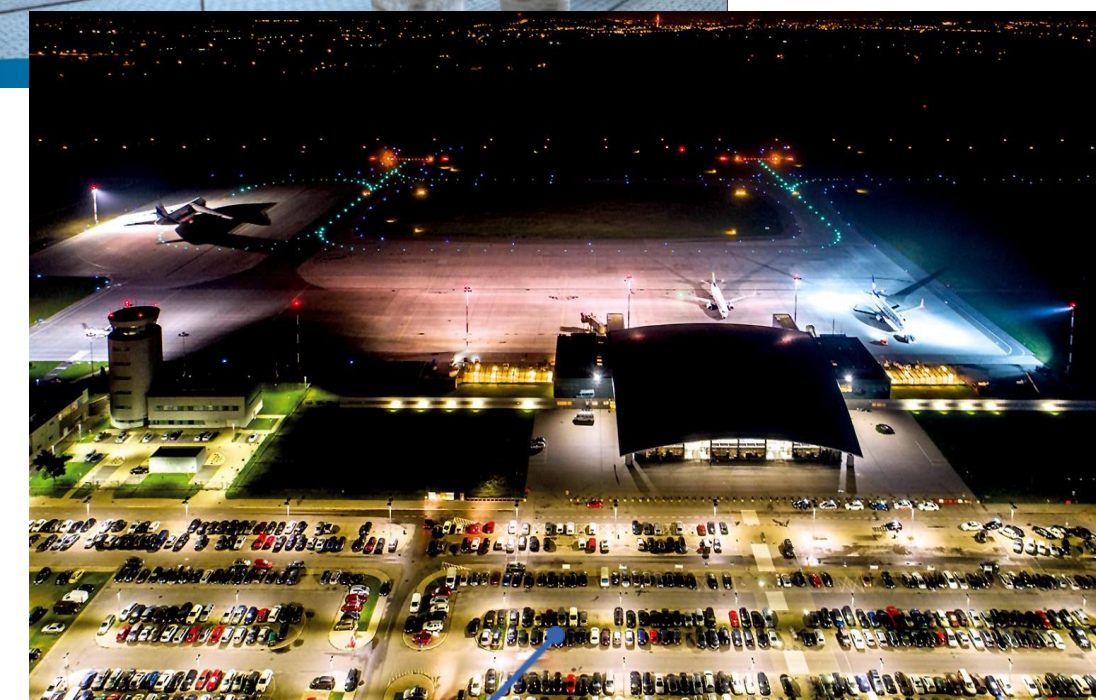
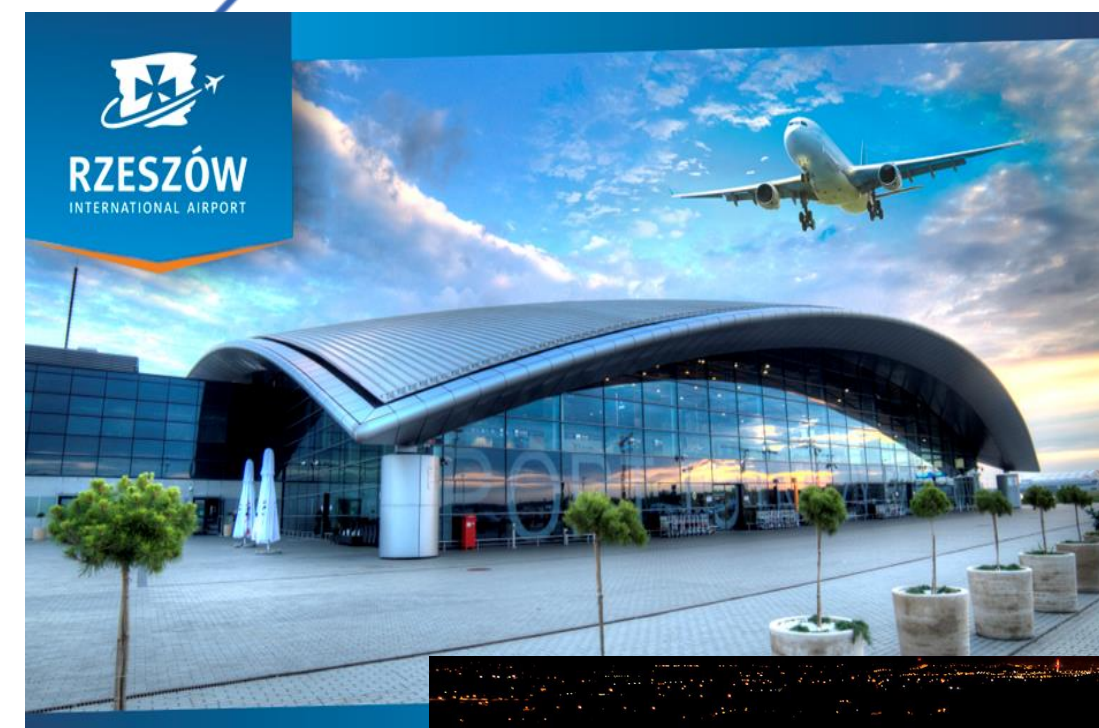


Marka

Lotnisko znajduje się we wsi Jasionka,  
około 14 km od centrum Rzeszowa.  
W jego sąsiedztwie znajdują się:  
droga krajowa nr 9, autostrada A4  
oraz droga ekspresowa S19.  
Jasionka ma korzystne położenie  
geograficzne (największa liczba dni  
lotniczych w kraju).

JASIONKA

INTERNATIONAL AIRPORT



GŁÓWNY TERMINAL LOTNISKA



# RZESZÓW

G2A Arena w Jasionce jest biznesowym sercem tego regionu. Rzeszów od G2A Areny dzieli jedynie 10 minut drogi. Obiekt jest dobrze skomunikowany z miastem za pomocą transportu publicznego. Do kompleksu można też wygodnie dojechać samochodem. Ulokowany w bezpośrednim sąsiedztwie międzynarodowego Portu Lotniczego „Rzeszów-Jasionka” jest atrakcyjnym miejscem targów, kongresów wystaw oraz koncertów.

## G2A ARENA

### Centrum Kongresowe



LICZBA ODWIEDZAJĄCYCH  
524 000 rocznie



Liczba nośników  
28

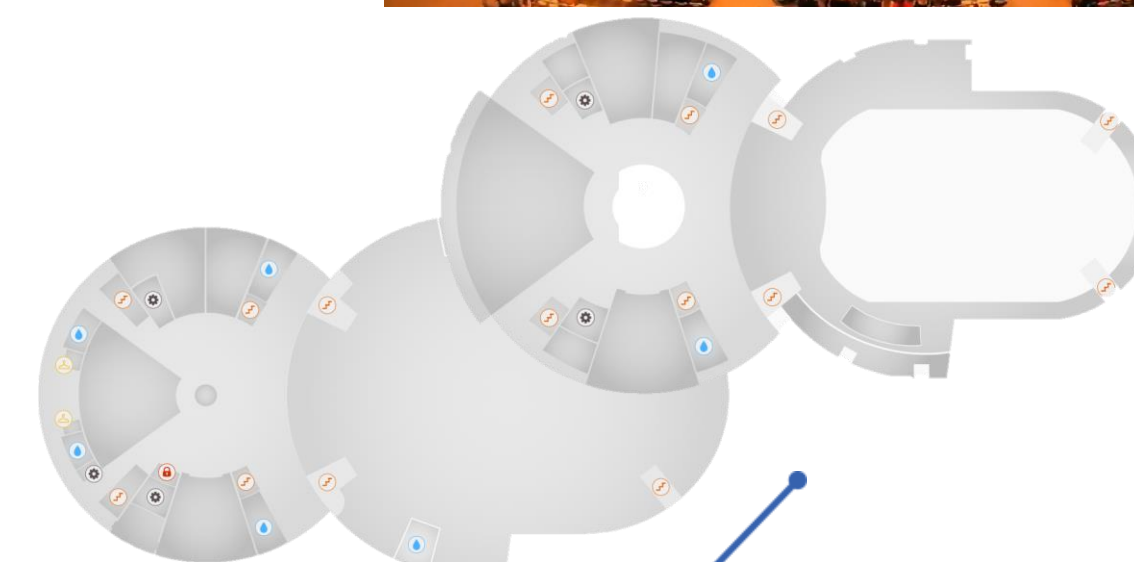


Marka

G2A Arena w Jasionce jest obecnie najnowocześniejszym obiektem biznesowym województwa podkarpackiego. Obejmuje 16 tys. metrów kwadratowych powierzchni wystawienniczej na trzech poziomach i gości kilkadziesiąt tysięcy osób podczas 120 wydarzeń rocznie.

Kompleks G2A Arena

Centrum Wystawienniczo-Kongresowe



PLAN CWK G2A Arena



# RZESZÓW

Najnowocześniejszy w Rzeszowie budynek apartamentowy „Apartamenty Zamkowe 2” położony jest w samym sercu miasta, tuż przy rzece Wisłok. Wyjątkowa lokalizacja zapewnia doskonałą komunikację. Budynek jest usytuowany między kluczowymi miejskimi arteriami w bliskim sąsiedztwie znajdują się galerie handlowe, Filharmonia oraz główny dworzec kolejowy.

## Apartamenty Zamkowe 2



**LICZBA MIESZKAŃCÓW**  
~1500 osób + klienci sklepów



**Liczba nośników**  
4



**Marka**

Apartamentowiec w samym centrum Rzeszowa w prestiżowej lokalizacji. Połączenie luksusu i nowoczesności z terenami rekreacyjno-wypoczynkowymi. Obiekt posiada własne mini centrum handlowe z kawiarnią, restauracją oraz sklepami ze zdrową żywnością oraz centrum fitness.

Apartamentowiec

Apartamenty Zamkowe 2



Lokalizacja luster w przestrzeni komunikacyjnej



# RZESZÓW

Sieć CircleK obejmuje flagowe stacje własne, stacje segmentu ekonomicznego oraz stacje franczyzowe. 383 stacje paliw w Polsce i 16 000 punktów sprzedaży na świecie.

To jedna z największych na świecie firm działających w obszarze handlu detalicznego, w formacie convenience. Prowadzi działalność w Ameryce Północnej, Europie, Azji i na Bliskim Wschodzie.

## Stacja Paliw CircleK



LICZBA KLIENTÓW

~1 200 000 osób rocznie



Liczba nośników

6

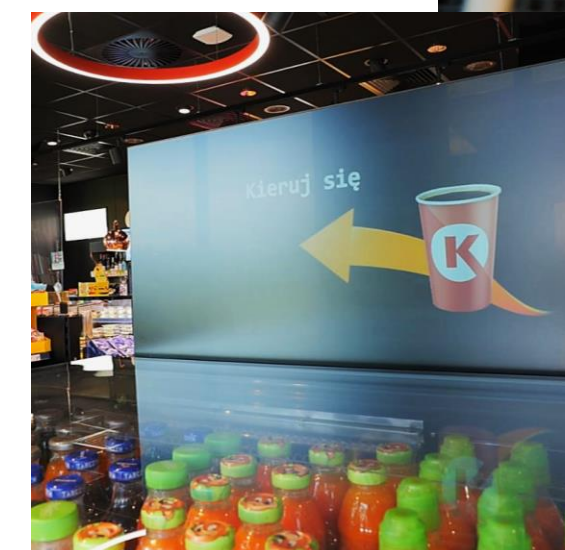
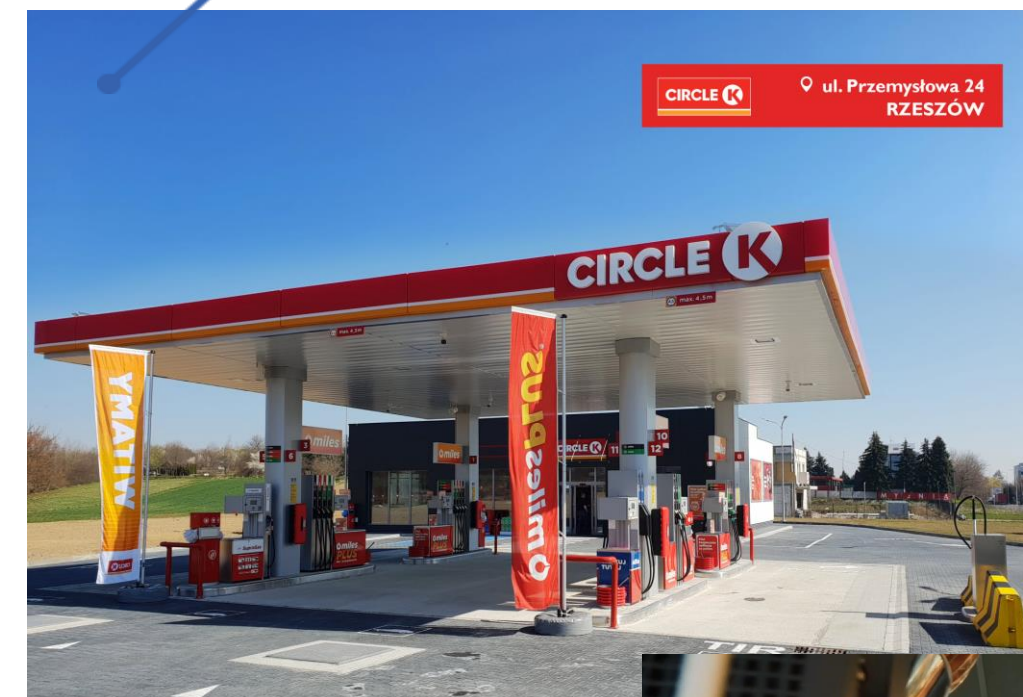


Marka

Jedna z najnowocześniejszych stacji CircleK w Polsce. Zlokalizowana przy uczęszczanej trasie, posiada wygodną strefę restauracyjną. Wyposażona w sześć unikalnych ekranów: kawiarniany, dwa regałowe, powitalny oraz dwa łazienkowe. Modelowa stacja WiseGlass!

Stacja Paliw

CircleK Rzeszów Przemysłowa



Zróżnicowane  
portfolio nośników



# RZESZÓW

Centrum Medyczne Medyk świadczy usługi w ramach umów z NFZ oraz w gabinetach prywatnych na terenie całego regionu. Obejmuje podstawową opieką zdrowotną ponad 55 tys. osób. Jest największą placówką związaną z zakładami pracy na terenie Rzeszowa i okolic. CM Medyk zostało założone w 1989 roku i stale powiększa zasięg działania oraz ofertę usług.

## Centrum Medyczne „MEDYK” i „IP CLINIQ”



LICZBA KLIENTÓW

~1 000 000 osób rocznie



Liczba nośników

20

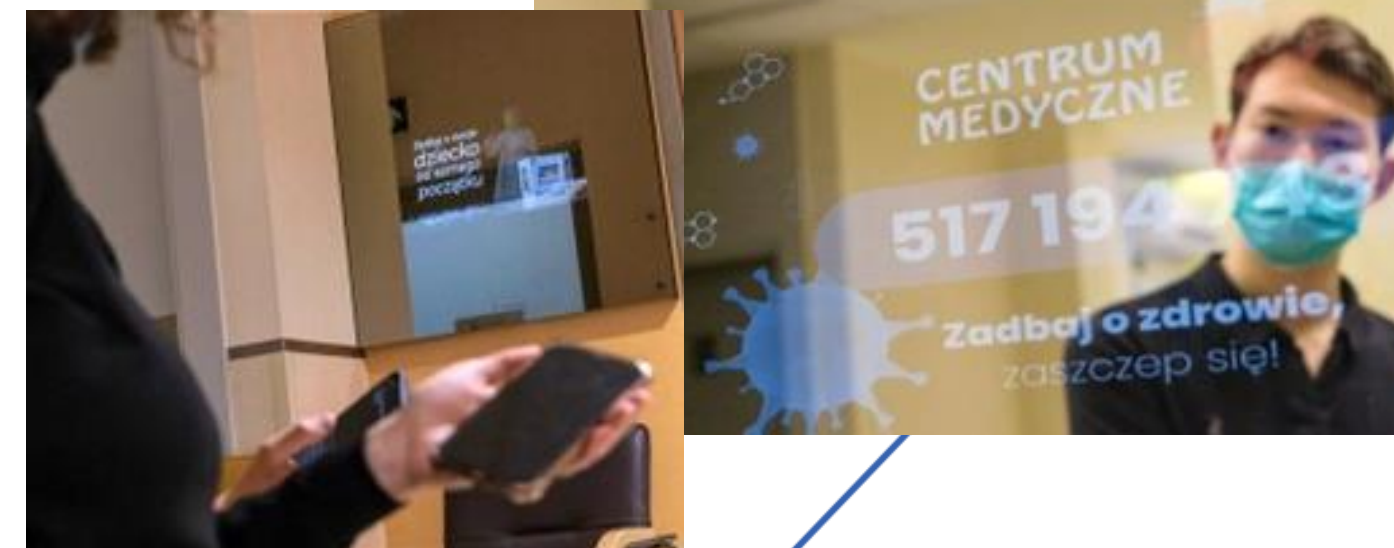


Marka

Centrum posiada rozbudowaną sieć 30 placówek. Od przychodni przez szpital po gabinet medycyny estetycznej. Atutem sieci MEDYK jest zdywersyfikowana grupa klientów w różnorodnych i atrakcyjnych lokalizacjach związanych z medycyną, farmacją i pielęgnacją.

Instytut Piękna IP CLINIQ

Rzeszów Rejtana



Nośniki w poczekalniach i punktach obsługi.



# BUKOWINA TATRZAŃSKA

Bukowina Tatrzańska – kompleks basenów geotermalnych zasilanych wodą termalną, który znajduje się w Bukowinie Tatrzańskiej. Jest to jeden z najnowocześniejszych tego typu obiektów w Europie. Wody są pobierane z odwiertu głębinowego Bukowina Tatrzańska.

## TERMY BUKOWINA

- O** LICZBA ODWIEDZAJĄCYCH  
~ 5 000 000 rocznie
- N** Liczba nośników  
5
- M** Marka  
Kompleks basenów termalnych składa się z 20 basenów, zjeżdżalni (150 m), jacuzzi, masażu wodnego oraz 12 rodzajów saun. Kompleks obejmuje czterogwiazdkowy hotel i SPA, które tworzą kompleks Bukovina Resort. Hotel oferuje 437 miejsc noclegowych w 152 pokojach i apartamentach.

TERMY BUKOWINA



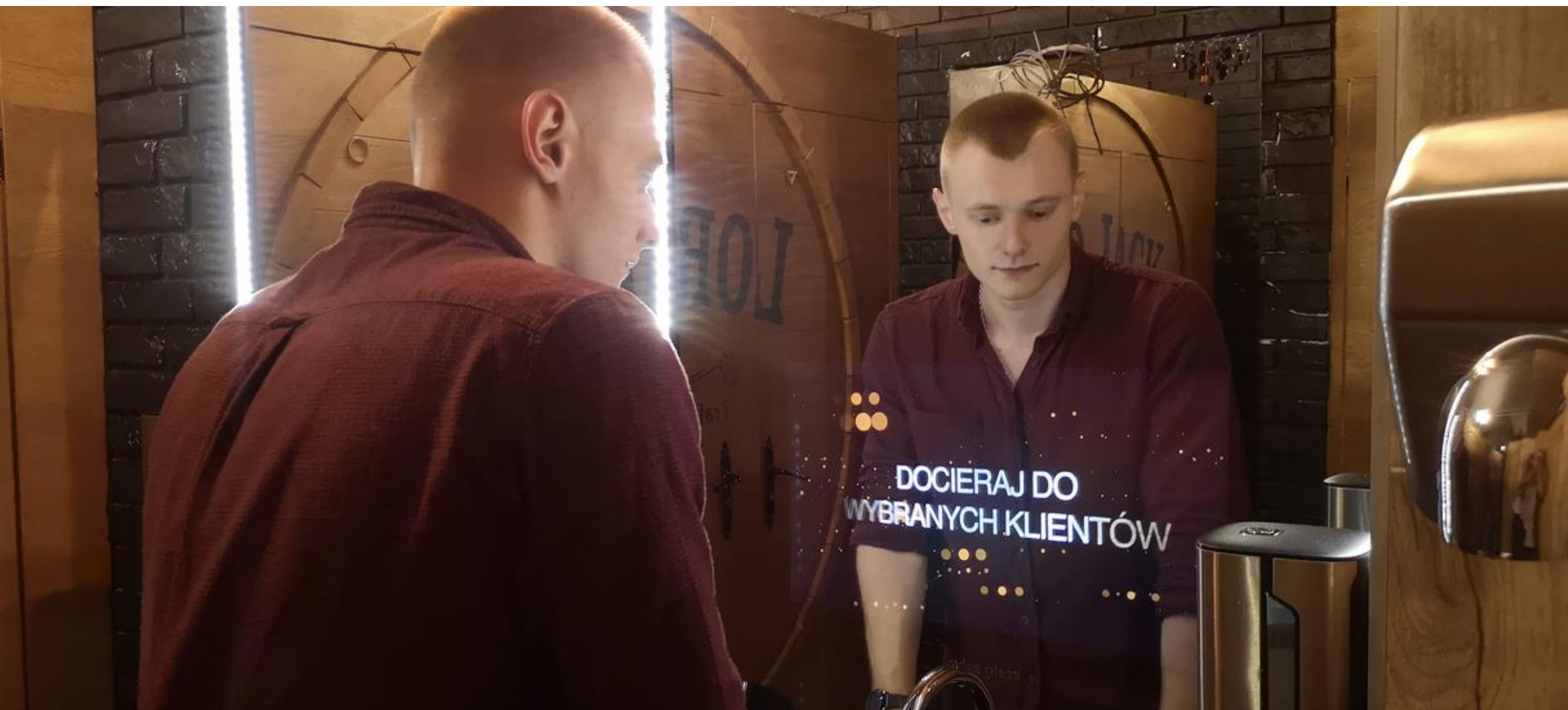
PLAN



WiseGlass to nowe:

**Technologie**  
**Standardy**  
**Narzędzia**  
**Możliwości**





**Skuteczność**  
**Policzalność**  
**Technologia**  
**Estetyka**  
**Prestiż**

Nasza platforma to innowacyjne rozszerzenie przestrzeni na rynku reklamy.  
Skuteczne narzędzie do przyciągania uwagi potencjalnych klientów.  
Narzędzie, które daje pewność popartą analityką. Wszystko w zgodzie z RODO.





**Skontaktuj się  
z nami**

**WiseGLASS**  
NOWA PRZESTRZEŃ REKLAMY

STRONA INTERNETOWA:

[www.wiseglass.eu](http://www.wiseglass.eu)

EMAIL:

[kontakt@wiseglass.eu](mailto:kontakt@wiseglass.eu)

TELEFON:

+48 662 580 520

POCZTA:

36-062 Zaczernie 190F